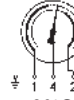


Gehäuse	Anschluss
	MS

## Kontaktmanometer senkrecht Ø 100/160 mm Chromnickelstahl/Messing Klasse 1.0

Manometer mit zwei Schaltkontakten (Magnetspringkontakt), 1 Öffner, 1 Schließer  
**Werkstoffe:** Gehäuse: 1.4301, Messsystem und Zeigerwerk: Cu-Legierung (1.4404 bei Drücken ≥ 100 bar),  
 Sichtscheibe: Polycarbonat  
**Anschlussgewinde:** G 1/2\*\*\*

**2-fach-Kontakt:** 1. Kontakt öffnet bei Überschreiten der Sollwerte  
 2. Kontakt schließt bei Überschreiten der Sollwerte  
 (jeweils im Uhrzeigersinn)



Nr. 21 (Standard)

**Klasse:** 1.0  
**Temperaturbereich:** Umgebung: -40°C bis max. +60°C, Messstoff: max. +80°C  
**Schutzart:** IP 54

Die Schaltfunktion 21 hat sich als die am häufigsten verwendete ergeben. Sollte diese nicht Ihren Erfordernissen entsprechen, bitten wir um Anfrage. Einige weitere Funktionen finden Sie auf der nächsten Seite.



Typ Ø 100	Typ Ø 160	Skalenteilung	Anzeigebereich
---	H 3 0 3 . 1 7 7 4 *	0,02	für Vakuum -1/0 bar
H 3 0 3 . 1 7 7 1	---	0,05	für Vakuum -1/0,6 bar
---	H 3 0 3 . 1 7 7 2	0,05	für Vakuum -1/1,5 bar
---	H 3 0 3 . 1 7 7 5	0,1	für Vakuum -1/5 bar
---	H 3 0 3 . 1 7 7 3 *	0,02	0/1 bar
H 3 0 3 . 1 7 6 5	H 3 0 3 . 1 7 6 6	0,05	0/1,6 bar
H 3 0 3 . 1 7 8 0	H 3 0 3 . 1 7 8 1	0,05	0/2,5 bar
H 3 0 3 . 1 7 9 0	H 3 0 3 . 1 7 9 1	0,1	0/4 bar
H 3 0 3 . 1 7 9 6	H 3 0 3 . 1 7 9 7	0,1	0/6 bar
H 3 0 3 . 1 7 6 9	H 3 0 3 . 1 7 7 0	0,2	0/10 bar
H 3 0 3 . 1 7 7 8	H 3 0 3 . 1 7 7 9	0,5	0/16 bar
H 3 0 3 . 1 7 8 4	H 3 0 3 . 1 7 8 5	0,5	0/25 bar
H 3 0 3 . 1 7 8 8	H 3 0 3 . 1 7 8 9	1	0/40 bar
H 3 0 3 . 1 7 9 4	H 3 0 3 . 1 7 9 5	1	0/60 bar
H 3 0 3 . 1 7 6 7	H 3 0 3 . 1 7 6 8	2	0/100 bar
H 3 0 3 . 1 7 7 6	H 3 0 3 . 1 7 7 7	5	0/160 bar
H 3 0 3 . 1 7 8 2	H 3 0 3 . 1 7 8 3	5	0/250 bar
H 3 0 3 . 1 7 8 6	H 3 0 3 . 1 7 8 7	10	0/400 bar
H 3 0 3 . 1 7 9 2	H 3 0 3 . 1 7 9 3	10	0/600 bar

**Einstellschlüssel als Ersatzteil**

H 3 0 3 . 1 7 9 8

\* Klasse 2,5, \*\* mit Zentrierzapfen für Profildichtring

**Bestellbeispiel:** siehe unten



Gehäuse	Anschluss
	MS

## Kontaktmanometer waagrecht Ø 100/160 mm Chromnickelstahl/Messing Klasse 1.0

Manometer mit zwei Schaltkontakten (Magnetspringkontakt), 1 Öffner, 1 Schließer  
**Werkstoffe:** Gehäuse: 1.4301, Messsystem und Zeigerwerk: Cu-Legierung (1.4404 bei Drücken ≥ 100 bar),  
 Sichtscheibe: Polycarbonat  
**Anschlussgewinde:** G 1/2\*\*\*, rückseitig, exzentrisch

**2-fach-Kontakt:** 1. Kontakt öffnet bei Überschreiten der Sollwerte  
 2. Kontakt schließt bei Überschreiten der Sollwerte  
 (jeweils im Uhrzeigersinn)



Nr. 21 (Standard)

**Klasse:** 1.0  
**Temperaturbereich:** Umgebung: -40°C bis max. +60°C, Messstoff: max. +80°C  
**Schutzart:** IP 54

Die Schaltfunktion 21 hat sich als die am häufigsten verwendete ergeben. Sollte diese nicht Ihren Erfordernissen entsprechen, bitten wir um Anfrage. Einige weitere Funktionen finden Sie auf der nächsten Seite.



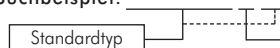
Typ Ø 100	Typ Ø 160	Skalenteilung	Anzeigebereich
---	H 3 0 3 . 1 8 0 8 *	0,02	für Vakuum -1/0 bar
H 3 0 3 . 1 8 0 5	---	0,05	für Vakuum -1/0,6 bar
---	H 3 0 3 . 1 8 0 6	0,05	für Vakuum -1/1,5 bar
---	H 3 0 3 . 1 8 0 9	0,1	für Vakuum -1/5 bar
---	H 3 0 3 . 1 8 0 7 *	0,02	0/1 bar
H 3 0 3 . 1 7 9 9	H 3 0 3 . 1 8 0 0	0,05	0/1,6 bar
H 3 0 3 . 1 8 1 4	H 3 0 3 . 1 8 1 5	0,05	0/2,5 bar
H 3 0 3 . 1 8 2 5	H 3 0 3 . 1 8 2 6	0,1	0/4 bar
H 3 0 3 . 1 8 3 1	H 3 0 3 . 1 8 3 2	0,1	0/6 bar
H 3 0 3 . 1 8 0 3	H 3 0 3 . 1 8 0 4	0,2	0/10 bar
H 3 0 3 . 1 8 1 2	H 3 0 3 . 1 8 1 3	0,5	0/16 bar
H 3 0 3 . 1 8 1 9	H 3 0 3 . 1 8 2 0	0,5	0/25 bar
H 3 0 3 . 1 8 2 3	H 3 0 3 . 1 8 2 4	1	0/40 bar
H 3 0 3 . 1 8 2 9	H 3 0 3 . 1 8 3 0	1	0/60 bar
H 3 0 3 . 1 8 0 1	H 3 0 3 . 1 8 0 2	2	0/100 bar
H 3 0 3 . 1 8 1 0	H 3 0 3 . 1 8 1 1	5	0/160 bar
H 3 0 3 . 1 8 1 6	H 3 0 3 . 1 8 1 8	5	0/250 bar
H 3 0 3 . 1 8 2 1	H 3 0 3 . 1 8 2 2	10	0/400 bar
H 3 0 3 . 1 8 2 7	H 3 0 3 . 1 8 2 8	10	0/600 bar

**Einstellschlüssel als Ersatzteil**

H 3 0 3 . 1 7 9 8

\* Klasse 2,5, \*\* mit Zentrierzapfen für Profildichtring

**Suchbeispiel:**



**Weitere Optionen Online:**

- Einfachkontakt Nr. 1 ...
- Einfachkontakt Nr. 2 ...
- Einfachkontakt Nr. 3 ...
- Zweifachkontakt Nr. 11 ...
- Zweifachkontakt Nr. 12 ...
- Zweifachkontakt Nr. 22 ...
- Dreifachkontakt Nr. 212 ...

Alle Angaben verstehen sich als unverbindliche Richtwerte! Für nicht schriftlich bestätigte Datenauswahl übernehmen wir keine Haftung. Druckangaben beziehen sich, soweit nicht anders angegeben, auf Flüssigkeiten der Gruppe II bei +20°C.